

Aviso de Ciclón Tropical en el Océano Pacífico

No. Aviso: 14

Ciudad de México a 15 de Septiembre del 2017.

Emisión: 01:15h

Servicio Meteorológico Nacional, fuente oficial del Gobierno de México, emite el siguiente aviso:

Síntesis:DEPRESION TROPICAL "MAX" SE DEBILITA SOBRE EL ORIENTE DE GUERRERO

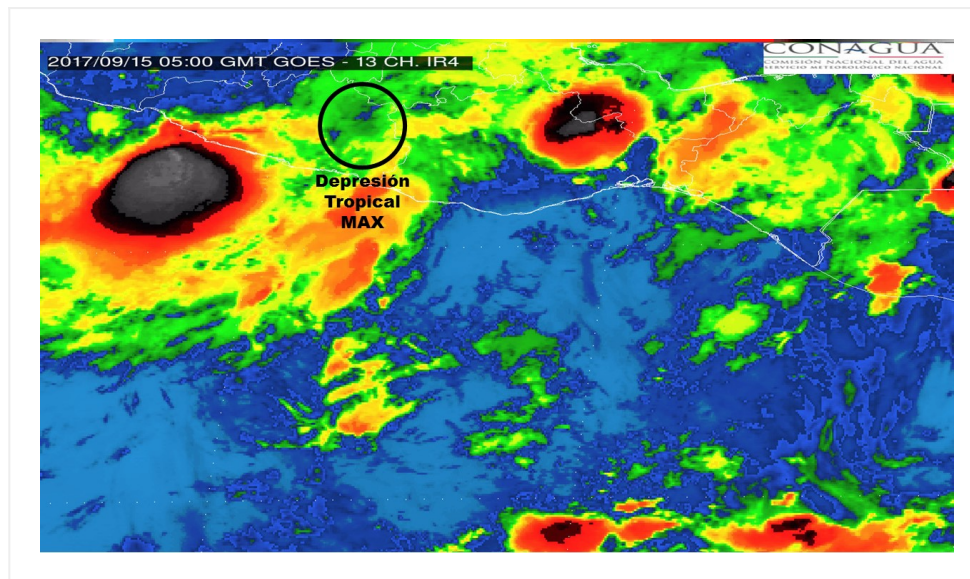


Imagen de satélite

Situación Actual:

"Max" se ha debilitado a depresión tropical, se encuentra en tierra sobre el oriente de Guerrero, localizándose a 2 km al este-sureste de la localidad de Yoloxóchitl y a 180 km al este de Acapulco, Gro.

Su circulación ocasiona lluvias intensas vientos fuertes y oleaje elevado en Guerrero y Oaxaca.

Condiciones Actuales		
Hora local (hora gmt)	01:00 (06:00 GMT)	
Ubicación del centro del ciclón	Latitud Norte:17.0°	Longitud Oeste: 98.2°
Distancia al lugar más cercano	2 km al este-noreste de Yoloxóchitl, Gro. 180 km al este de Acapulco, Gro.	

Condiciones Actuales

Desplazamiento actual:	Este (85°) a 11 km/h	
Vientos máximos [km/h]:	Sostenidos: 55 km/h	Rachas: 75 km/h
Presión mínima central [hpa]:	1004 hPa	
Pronóstico de lluvia	Tormentas muy fuertes con puntuales intensas (75 a 150 mm): Oaxaca y Guerrero y tormentas fuertes con puntuales muy fuertes (50 a 75 mm): Michoacán.	
Comentarios adicionales	Rachas superiores a 70 km/h y oleaje de 2 a 3 metros de altura: Costa de Guerrero y Oaxaca.	
Recomendaciones	Extremar precauciones a la población en general en las zonas de los estados mencionados por lluvias, viento y oleaje (incluyendo la navegación marítima) y atender las recomendaciones emitidas por las autoridades del Sistema Nacional de Protección Civil, en cada entidad.	
Extensión en cuadrantes de radios de vientos y oleaje		

Condiciones Actuales

Extensión en cuadrantes de radios de vientos y oleaje

Radio de vientos de 63 km/h	55 km NE	75 km SE	35 km SO	35 km NO
Oleaje 4 m	0 km NE	55 km SE	55 km SO	0 km NO

PRONÓSTICO VALIDO AL DÍA/HORA LOCAL TIEMPO CENTRO	LATITUD NORTE	LONG. OESTE	VIENTOS [Km/h]	CATEGORÍA	UBICACIÓN (en km)
15/07h	16.8	97.7	45/65	Depresión Tropical	En tierra, a 105 km al este-noreste de Punta Maldonado, Gro.



Trayectoria pronóstico de la Depresión Tropical MAX del Pacífico.

Aviso No.	Fecha / Hora local CDT	Lat. Norte	Long. Oeste	Distancia más cercana (km)	Viento m. / rchas	Categoría	Avance

01	13 sep / 10:00	16.2	101.7	A 165 km al sur de Zihuatanejo, Gro., y a 205 km al oeste-suroeste de Acapulco, Gro.	55/75	Depresión Tropical	Hacia el nor-noreste (25°) a 7 km/h
02	13 sep / 13:00	16.2	101.7	A 165 km al sur de Zihuatanejo, Gro., y a 195 km al oeste-suroeste de Acapulco, Gro.,	55/75	Depresión Tropical	Hacia el nor-noreste (25°) a 7 km/h
03	13 sep / 16:00	16.1	101.4	A 170 km al sur de Zihuatanejo, Gro., y a 185 km al oeste-suroeste de Acapulco, Gro.	65/85	Tormenta Tropical	Hacia el este-noreste (70°) a 6 km/h
04	13 sep / 19:00	16.2	101.3	A 160 km al sur de Zihuatanejo, Gro., y a 170 km al oeste-suroeste de Acapulco, Gro.,	75/95	Tormenta Tropical	Hacia el este-noreste (70°) a 6 km/h
05	13 sep / 22:00	16.3	101.1	A 155 km al sur-sureste de Zihuatanejo, Gro., y a 145 km al oeste-suroeste de Acapulco, Gro.,	95/110	Tormenta Tropical	Hacia el este-noreste (65°) a 6 km/h
06	14 sep / 01:00	16.5	100.9	A 80 km al sur-suroeste de Tecpan de Galeana, Gro., y a 125 km al oeste-suroeste de Acapulco, Gro.	100/115	Tormenta Tropical	Este-noreste (65°) a 6 km/h
07	14 sep / 4:00	16.6	100.5	70 km al oeste-suroeste de Acapulco, Gro.	100/120	Tormenta Tropical	Este-noreste (70°) a 11 km/h
08	14 sep / 7:00	16.3	100.4	85 km al suroeste de Acapulco, Gro.	120/150	Huracán categoría I	Este (80°) a 9 km/h
09	14 sep / 10:00	16.3	99.9	A 65 km al sur de Acapulco, Gro., y a 245 km al oeste de Lagunas de Chacahua, Oax.	130/155	Huracán categoría I	Hacia el este (90°) a 11 km/h
10	14 sep / 13:00	16.5	99.4	A 20 km de la línea de costa del municipio de San Marcos, Gro., y a 70 km al sureste de Acapulco, Gro.	140/165	Huracán categoría I	Hacia el este (80°) a 13 km/h
11	14 sep / 16:00	16.6	99.1	A 15 km al oeste de Copala, Gro., y a 90 km al este-sureste de Acapulco, Gro.	130/155	Huracán categoría I	Hacia el este (80°) a 13 km/h
12	14 sep / 19:00	16.8	98.7	A 130 km al este de Acapulco, Gro.	110/140	Tormenta Tropical	Hacia el este (80°) a 13 km/h
13	14 sep / 22:00	16.8	98.5	A 15 km al noroeste de Ometepec, Gro., y a 150 km al este de Acapulco, Gro.	75/95	Tormenta Tropical	Hacia el este (85°) a 11 km/h

14	15 sep / 01:00	17.0	98.2	2 km al este-noreste de Yoloxóchitl, Gro. 180 km al este de Acapulco, Gro.	55/75	Depresión Tropical	Este (85°) a 11 km/h
----	-------------------	------	------	---	-------	-----------------------	-------------------------

**EL SIGUIENTE AVISO SE EMITIRÁ A LAS 04:15HRS TIEMPO DEL CENTRO O ANTES SI OCURREN
CAMBIOS SIGNIFICATIVOS**

Pronosticador: Marco A. Lugo G.

Revisó: Rafael Trejo V.